

CreaVoice VoiceXML Dialog Grafik

Professionelle Sprachdialoge
per Mausklick!



Lösung	Einsatz	Nutzen
<ul style="list-style-type: none"> > Professionelle, grafische Programmierumgebung für Voice Portal Applikationsdesign und Applikationsverwaltung 	<ul style="list-style-type: none"> > Applikationsentwicklung > Rapid Prototyping > NLU Applikationen > Mass Calling > Hosting 	<ul style="list-style-type: none"> > Übersichtliche, grafische Dialogerstellung und Dialogverwaltung > Erzeugt Code für VoiceXML und CreaLog Voice Portale

Eigenschaften

Objektorientierte Dialogerstellung ohne Programmierkenntnisse

Intuitive Bedienung per Drag & Drop

Dialoggenerator für Voice-over-IP, digitale oder analoge Voice Portale

Professionelle, grafische Programmierumgebung für VoiceXML oder CreaVoice Portale

Rapid Prototyping durch Nutzung von Sprachsynthese

Professionelle Tonqualität durch Import von Studioaufnahmen und integriertes Tonstudio

Integrierte Ressourcenverwaltung für Ansagen, 3gp Videos, Spracherkennung, Konfigurationsdateien

Nahtlose Integration von Datenbanken (ODBC/SQL), Web-Services (SOAP/XML), Internet, HTTP/HTTPS, E-Mail und CTI

Offene Architektur für flexible Erweiterung mit eigenem Code

Starten Sie mit über 100 fertigen Objekten

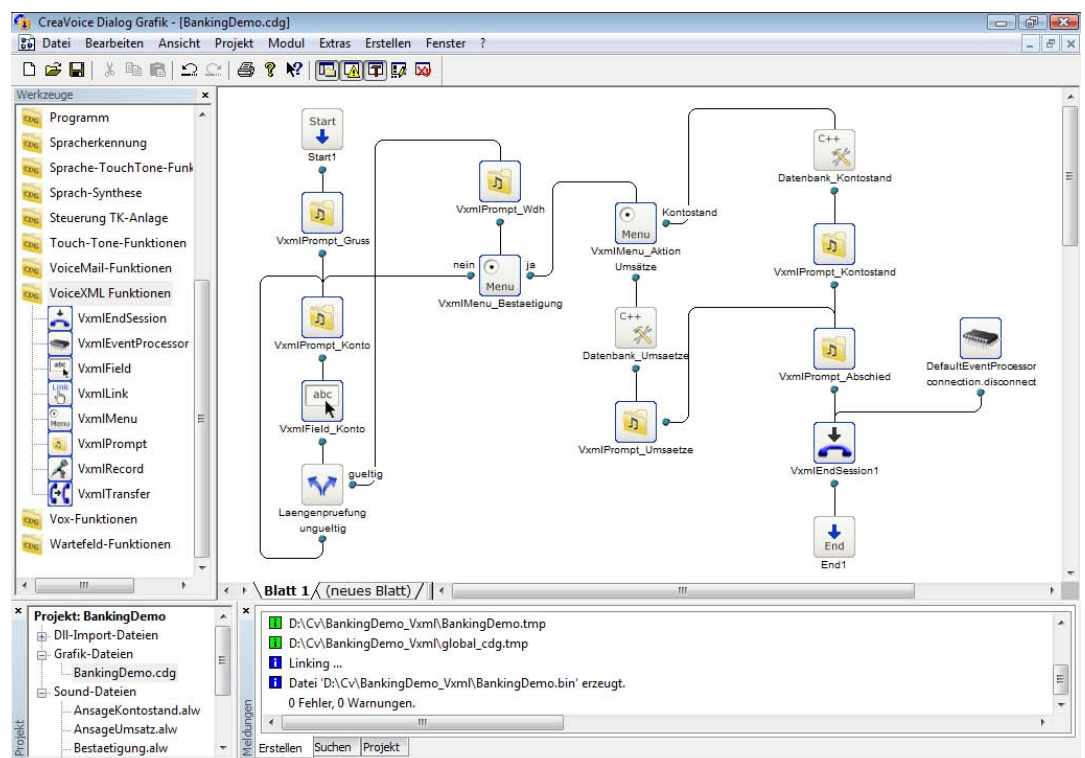
Jede Voice Portal Funktion wird in CreaVoice Dialog Grafik (CDG) über einen Dialogbaustein zur Verfügung gestellt. Dieser beinhaltet, je nach Funktion, eine Vielzahl von Konfigurationsmöglichkeiten.

Weit über 100 Funktionen stehen bereits als fertige Bausteine aus den Bereichen Spracherkennung, Sprachsynthese, Sprachbiometrie, Audio, Datei- und Datenbankfunktionen, Fax, Telefonanlagen-Steuerung, Statistik und Wartefeldfunktionen zur Verfügung. Darüber hinaus können über 400 Script-Befehle für die individuelle Programmierung genutzt werden.

Dies ermöglicht dem Applikationsentwickler die Erstellung von natürlichsprachlichen, multi-modalen Dialogabläufen ohne tiefere Programmierkenntnisse. Auf der Anwenderoberfläche verbindet der Anwender die Programmsymbole intuitiv durch Drag & Drop. Durch die Modularität und Objektorientierung ist darüberhinaus mit CDG auch verteiltes Arbeiten im Team möglich. Einmal erzeugter Code kann beliebig in anderen Projekten wiederverwendet werden.

Grafische VoiceXML Applikationserstellung

- > Direkter Zugriff auf VoiceXML Elemente
- > Templates für neue Projekte
- > Dialog-Module wiederverwendbar
- > Integration von C++ und Java für projektspezifische Erweiterungen



Der CDG Workspace

Integrierter Programmcheck

CreaVoice Dialog Grafik (CDG) verfügt über eine mächtige, kontextsensitive Online-Hilfe. Als zusätzliche Hilfe für den Programmierer prüft ein leistungsfähiger Script Compiler den Dialog automatisch auf syntaktische oder logische Fehler und weist den Nutzer konkret auf mögliche Fehlerstellen hin. Er erzeugt lastfesten Code und stellt eine professionelle Programmierung sicher.

Umfangreiche Administration

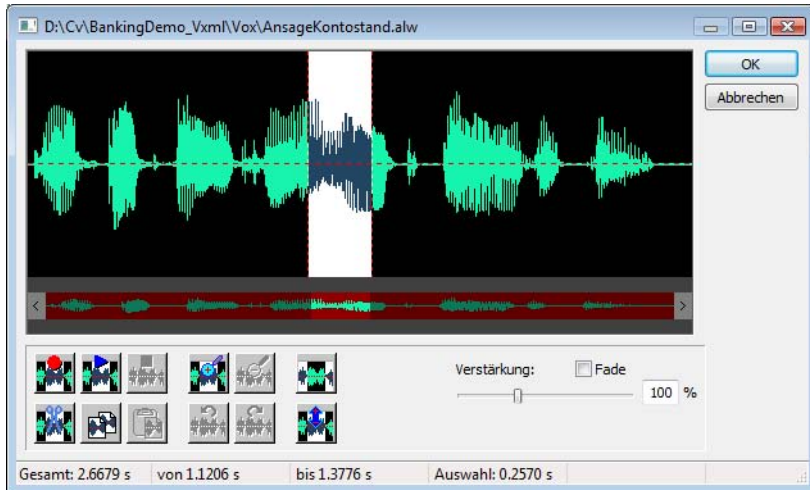
Die Benutzeroberfläche erlaubt die vollständige Administration der gewünschten Applikation über leistungsfähige Bausteine für Telefonie und Fax, Switching, Tastenwahl und Spracherkennung, Datenbankzugriffe, Sprachsynthese, Barge-In, Voicemail, Telefonanlagen-Steuerung und Statistik.

CreaVoice Dialog Grafik erlaubt so Entwicklern unterschiedlichsten Kenntnisstandes in kürzester Zeit professionelle Kommunikationslösungen bereit zu stellen.

Einfache Integration von Schnittstellen

Mit der leistungsstarken Oberfläche kontrolliert der Entwickler alle Soft- und Hardware-Ressourcen in jeder Phase der Systementwicklung. Module für Datenbanken, Internet (HTTP/HTTPS, XML, SOAP), E-Mail und CTI lassen sich leicht integrieren und ermöglichen zusätzliche Funktionen.

Über offene DLL-Schnittstellen (C++, Java, Delphi) kann die Anwendung beliebig erweitert werden. So lassen sich auch komplexe Dialoge mit vielfältigen Datenbankabfragen, wie Telefonbanking oder Telefonbrokerage, in kürzester Zeit erstellen.



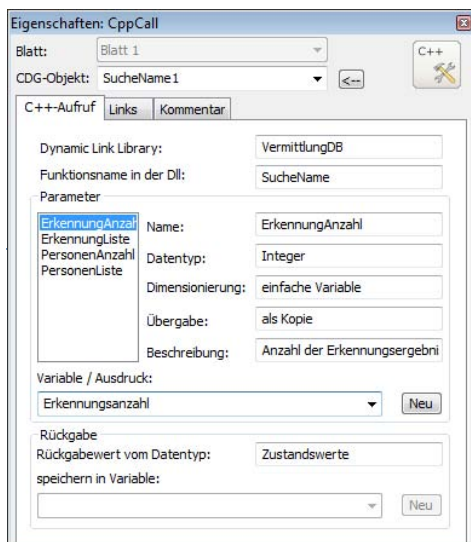
Tonstudio

Integriertes Tonstudio

Das integrierte Tonstudio ermöglicht dem Anwender neben dem Import von vorproduzierten professionellen Aufnahmen aus dem Tonstudio die Aufnahme und das Bearbeiten eigener Tonaufnahmen. Per Cut, Copy & Paste werden die Aufnahmen zugeschnitten, in ihrer Lautstärke angepasst oder ein- und ausgeblendet.

Übersichtliche Ressourcenverwaltung

Die Verwaltung der Projektressourcen wie Tondateien, Standarddialogmodule, Steuer- und Konfigurationsdateien oder Spracherkennungsgrammatiken und Ausnahmelexika für Sprachsynthese, ist direkt in die Benutzeroberfläche integriert. Durch die übersichtliche Darstellung der einzelnen Funktionen ist CDG leicht zu handhaben und erfordert nur kurzes Training. Die CreaLog Akademie bietet hierzu ein breites Trainings-Portfolio für Teilnehmer mit den unterschiedlichsten Vorkenntnissen an.



Objekteigenschaften

CreaVoice Dialog Grafik ist damit das perfekte Werkzeug zum Erstellen professioneller Dialoge für VoiceXML und die CreaLog Voice Portale, auf einer übersichtlichen grafischen Oberfläche.

Erstellung multimodaler Dialoge

Multimodale Dialoge lassen sich durch die Kombination von Spracherkennung und Tastatureingaben erstellen. Für Anrufer von mobilen UMTS Endgeräten können die Applikationen parallel als Audiodialoge und als 3gp Videodialoge entwickelt werden. Der Anrufer erhält, je nach gewähltem Anrufmodus – Audiocall oder Videocall – den passenden Dialog präsentiert.

Technische Daten und Funktionsübersicht

Über 100 fertige Funktionsbausteine, über 400 frei kombinierbare Script-Befehle

Sprachausgabe und Sprachaufnahme (Mitschneiden)

Wiedergabe von Zahlen, Beträgen, Datum und Uhrzeiten

Voicemail

Spracherkennung: Automatische Lexikon- und Grammatikerzeugung, Mehrsprachigkeit

Gleichzeitige Tonwahl- und Spracherkennung, parallel in Bausteinen kombiniert

Dialogsteuerung: Schleifen, Verzweigungen, Konfigurations-Dateien

Berechnungen, Variablen, Funktionen

CTI-Integration

Fax: Senden/Empfangen/Polling

Unterstützung aller gängigen Audio- und Videoformate (WAVE, a-law/u-law, MP3, 3gp)

Unterstützte Spracherkennung: Nuance, IBM, Telisma, Loquendo, MRCP (weitere auf Anfrage)

Unterstützte Sprachsynthese (TTS): Nuance, IBM, acapela, Loquendo, MRCP (weitere auf Anfrage)

Unterstützte Sprachbiometrie: Nuance, IBM, Siemens (weitere auf Anfrage)

Unterstützte Telefonieprotokolle: VoIP (SIP/SIP-TLS, H.323), digital, analog, SS7

Statistik- und Reporting

Integrierte Versionsverwaltung

Druckfunktion zur sofortigen Dokumentation

Integration mit CreaVoice Standardapplikationen (Announcement, UMS, AutoAttendant)

CreaVoice Dialog Grafik Entwicklungsumgebung für VoiceXML

Software mit ausführlichem Handbuch

Betriebssystem: Microsoft Windows XP, Vista, Windows 7, Windows 2000, 2003, 2008



Zertifiziert nach DIN EN ISO 9001:2008 und 14001:2004

Weitere Informationen finden Sie im Internet unter www.crealog.com

CREALOG
People winning with Voice-Business

München

CreaLog GmbH
Frankfurter Ring 211
80807 München
Deutschland
+49 89 324656-0

info@crealog.com

Frankfurt

CreaLog GmbH
Letzter Hasenpfad 64
60598 Frankfurt/Main
Deutschland
+49 69 900288-0

Wien

CreaLog Sprachcomputer GmbH
Simmeringer Hauptstr. 24
1110 Wien
Österreich
+43 1 7404064-0